



www.ez-admin.com

ศูนย์อบรมสำหรับผู้ต้องการก้าวสู่อาชีพผู้ดูแลระบบ
เครือข่ายคอมพิวเตอร์ โดยเรียนรู้จากการปฏิบัติงานจริง

“เราจะทำเรื่องยากให้เข้าใจง่ายด้วยสิ่งเหล่านี้”

- บทความเจาะลึกด้านระบบเครือข่ายคอมพิวเตอร์
- เว็บไซต์ถามตอบปัญหา
- คู่มือทางด้านระบบเครือข่ายคอมพิวเตอร์และ **Hacking**
- หลักสูตรอบรมที่เน้นการเรียนรู้จากการปฏิบัติงานจริงโดยผู้เชี่ยวชาญในราคาไม่แพง

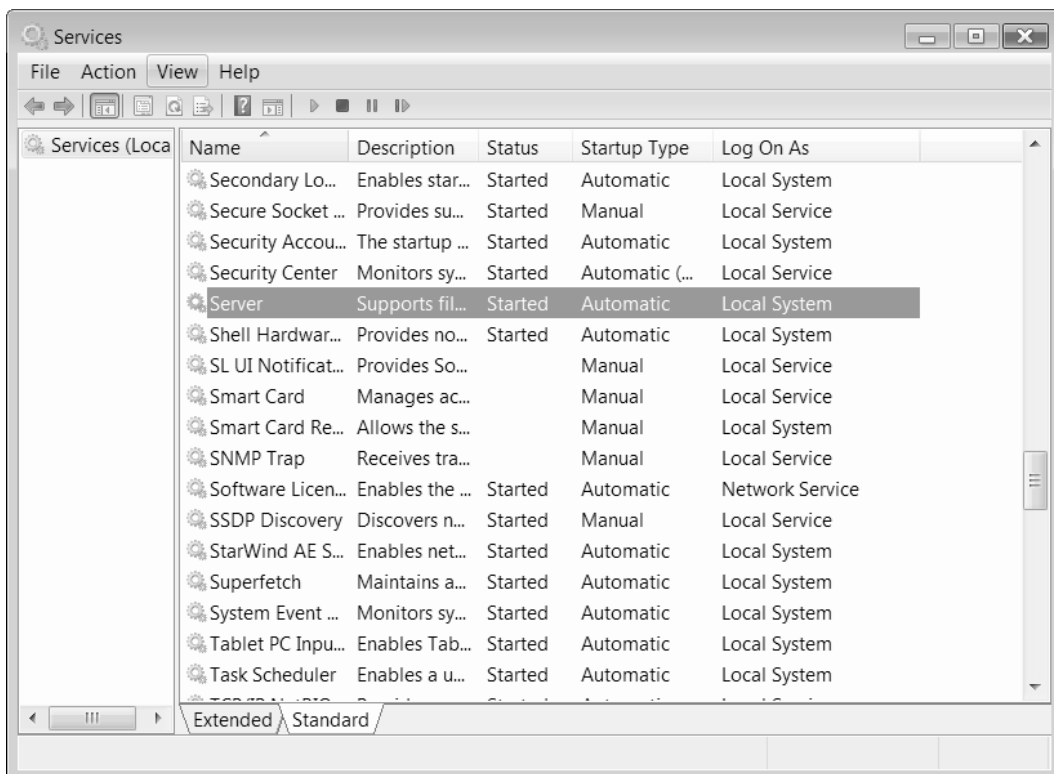
ซ่อนคอมพิวเตอร์ไม่ให้มองเห็นบนเครือข่าย

คอมพิวเตอร์ที่อยู่บนเครือข่ายเดียวกัน จะสามารถมองเห็นและใช้ทรัพยากรร่วมกันได้ แต่ในกรณีที่เราต้องการซ่อนคอมพิวเตอร์ที่อยู่บนเครือข่ายของเรา ไม่ให้คนอื่นมองเห็นได้ง่ายๆ เราก็สามารถซ่อนคอมพิวเตอร์นั้นได้ โดยมีขั้นตอน ดังนี้

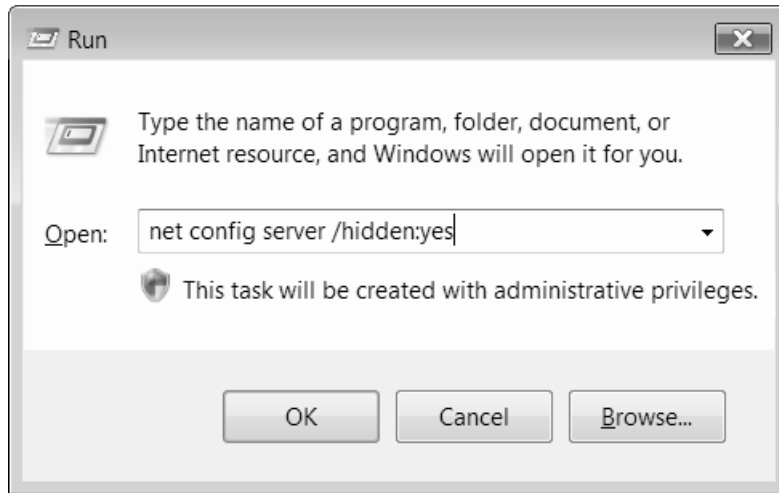
1. ก่อนอื่นต้องตรวจสอบว่า **Server service** ของคุณรันทำงานอยู่หรือเปล่า ซึ่งสามารถตรวจสอบได้โดยไปที่ **Start > Run >** พิมพ์ว่า **services.msc** แล้วกดปุ่ม **OK** หรือ **Enter** ที่คีย์บอร์ด จากนั้นรอสักครู่ **Service Console Management** ก็จะปรากฏขึ้นมา ให้เลื่อน **scroll bar** หา **Service Name** ที่ชื่อว่า **Server** แล้วดูที่ **Status** ว่าเป็น **Started** อยู่หรือเปล่า

* ถ้าไม่ใช่ให้ทำการ **Start** โดยคลิกขวาที่ **Server service > Start** รอสักครู่ จนกว่า **Status** เป็น **Started** แล้ว แล้วทำตามขั้นตอนต่อไปที่จะกล่าวถึง

* แต่ถ้า **Status** เป็น **Started** แล้ว สามารถดำเนินการตามขั้นตอนต่อไปได้เลย



2. เมื่อตรวจสอบ **Server service** รั้นทำงานอยู่เรียบร้อยแล้ว ให้ไปที่ **Start > Run >** แล้วพิมพ์ว่า **net config server /hidden:yes** แล้วกดปุ่ม **OK** หรือ **Enter** ที่คีย์บอร์ด จากนั้นเครื่องคอมพิวเตอร์ของคุณก็จะถูกซ่อนให้หายไปจากเครือข่าย **Network** แล้วครับ



- * หรืออีกวิธีก็คือให้ไปที่ **Start > Run >** แล้วพิมพ์ว่า **cmd** จากนั้นในหน้าจอสีดำ(Command-line) ให้พิมพ์ว่า **net config server /hidden:yes** แล้วกดปุ่ม **OK** หรือ **Enter** ที่คีย์บอร์ด ถ้าไม่มีข้อความใดๆ คุณก็จะได้รับข้อความแจ้งว่า **The command completed successfully**

3. จากนั้นลอง **Browse** ดูที่ **My Network Places** คุณะครับ จะมองไม่เห็นเครื่องของคุณแล้วล่ะ
- * และถ้าต้องการให้กลับเป็นดังเดิม ก็สามารถใช้คำสั่ง **net config server /hidden:no** เพื่อยกเลิกการซ่อนเครื่องคอมพิวเตอร์ของคุณจากเครือข่าย **Network**
- * แต่ทั้งนี้ทั้งนั้น คุณสามารถบอกให้เพื่อนสามารถเห็นเครื่องของคุณได้ โดยไปที่ **Start > Run >** แล้วพิมพ์ **\\ชื่อเครื่องหรือไอพีเครื่องของคุณ** แล้วกดปุ่ม **OK** หรือ **Enter** ที่คีย์บอร์ด จากนั้นเพื่อนของคุณก็จะเห็นไฟล์ โฟลเดอร์ที่คุณเปิดแชร์ไฟล์ไว้ได้แล้ว



ez ADMIN



ez-ADMIN Training Center

ศูนย์อบรมสำหรับมือใหม่ที่ต้องการก้าวสู่ อาชีพผู้ดูแลระบบคอมพิวเตอร์แบบครบวงจร



จุดเด่นของศูนย์อบรม ez-admin

- ทุกเนื้อหาถ่ายทอดจากประสบการณ์จริงของผู้ดูแลระบบมืออาชีพ
- สอนภาคปฏิบัติ ให้ลงมือทำจริง ไม่เร่งสอนจนผู้เรียนไม่รู้เรื่อง
- เน้นสอนให้เข้าใจ ประยุกต์ใช้งานได้จริง ไม่ใช่แค่ทำตาม
- ถ่ายทอดเพื่อให้ผู้เรียนนำไปใช้งานและประกอบอาชีพได้จริง
- เน้นบรรยากาศการเรียนรู้อันเป็นกันเองและราคาต่อหลักสูตรไม่แพง
- สมัครงานนี้แถมคู่มือเรียนฟรีอีก 1 หลักสูตร และเรียนซ้ำได้ฟรี

หลักสูตรที่น่าสนใจ

- ก้าวแรกสู่อาชีพผู้ดูแลระบบเครือข่ายคอมพิวเตอร์
- ติดตั้งและบริหารจัดการ Windows Server 2008 Basic&Advance1-2
- ติดตั้งและบริหารจัดการ Windows Server 2003 Basic&Advance1
- ติดตั้งระบบรักษาความปลอดภัยให้เครือข่ายด้วย ISA Server 2006 & Firewall
- ติดตั้งกล้อง IP Camera ดูภาพวงจรปิดผ่านอินเทอร์เน็ตได้ทั่วโลก
- เชื่อมต่อเครือข่ายข้ามสาขาและควบคุมเครื่องระยะไกลด้วย Remote&VPN
- ติดตั้งระบบเครือข่ายไร้สายระยะไกลและการทำ Wireless Hotspot
- Hacker&Security 1,2,3,4
- สร้างระบบเว็บไซต์แบบมืออาชีพด้วย Joomla
- สร้างระบบเว็บไซต์ e-commerce ด้วย Joomla&VertueMart



*ดูรายละเอียดของหลักสูตรที่ www.ez-admin.com *ติดต่อสอบถาม 0-2616-6422, 081-205-5711