



www.ez-admin.com

ศูนย์อบรมสำหรับผู้ต้องการก้าวสู่อาชีพผู้ดูแลระบบ
เครือข่ายคอมพิวเตอร์ โดยเรียนรู้จากการปฏิบัติงานจริง

“เราจะทำเรื่องยากให้เข้าใจง่ายด้วยสิ่งเหล่านี้”

- บทความเจาะลึกด้านระบบเครือข่ายคอมพิวเตอร์
- เว็บไซต์ถามตอบปัญหา
- คู่มือทางด้านระบบเครือข่ายคอมพิวเตอร์และ **Hacking**
- หลักสูตรอบรมที่เน้นการเรียนรู้จากการปฏิบัติงานจริงโดยผู้เชี่ยวชาญในราคาไม่แพง

เชื่อมต่อเครือข่ายโดยผ่านพอร์ต USB

หากเราต้องการสร้างเครือข่ายส่วนตัวสำหรับใช้งานในบ้านหรือเพื่อแชร์ไฟล์กับเพื่อนหรือแม้แต่คนในครอบครัว แต่ไม่อยากลงทุนซื้อเน็ตเวิร์กการ์ด เรามีวิธีการเชื่อมต่ออีกแบบหนึ่ง โดยผ่านสายและพอร์ต USB มาทดลองทำกันโดยไม่ต้องใช้เน็ตเวิร์กการ์ดและพอร์ตอีเทอร์เน็ตเลยแม้แต่หน่วย

เริ่มจากตรวจดูว่าคุณมีพอร์ต USB อยู่หรือไม่ โดยปกติโน้ตบุ๊กจะมาพร้อมกับ 1-2 พอร์ตมาตรฐาน ส่วนพีซีมีตั้งแต่ 2 - 6 พอร์ตมาตรฐาน ซึ่งเป็นที่ทราบกันดีอยู่แล้วว่าพอร์ต USB เป็นที่นิยมใช้งานกันอย่างมาก เช่นการต่ออุปกรณ์เสริม เพราะเป็นพอร์ตที่ใช้ง่ายและสะดวกสบายมาก ซึ่งระบบปฏิบัติการของไมโครซอฟท์ที่สนับสนุน พอร์ต USB นั้นได้แก่ วินโดวส์ 95, 98, Me, 2000, XP และ vista (ไม่สนับสนุนบน MS DOS, NT)

ในที่นี้ขอยกตัวอย่างขั้นตอนการทำใน วินโดวส์ XP มานำเสนอ เนื่องจากวินโดวส์ XP เป็นที่นิยมใช้กันมากเพราะง่ายต่อการใช้งาน อุปกรณ์ที่จำเป็นต่อไปก็คือสายเคเบิลแบบพิเศษ อแดปเตอร์ USB สำหรับเชื่อมต่อระหว่างเครื่อง ซึ่งจะมีวงจรอิเล็กทรอนิกส์ขนาดเล็กอยู่ภายใน โดยหาซื้อได้ตามร้านจำหน่ายจำพวกอุปกรณ์ต่อพ่วงคอมพิวเตอร์ หรือร้านจำหน่ายสายเคเบิล และสายเน็ตเวิร์ก (ทั้งนี้เนื่องจากมีวงจรอิเล็กทรอนิกส์ด้วย จึงค่อนข้างจะยุ่งยากสำหรับการทำเอง ควรจะหาซื้อมากกว่า) จากนั้นทำการเชื่อมต่อระหว่างเครื่อง 2 เครื่อง โดยใช้สายดังกล่าว ซึ่งสายโดยส่วนใหญ่จะใช้เทคโนโลยีพาราเรล โดยเครือข่ายจะมีความเร็วในการรับส่งข้อมูลสูงถึง 500 กิโลบิตต่อวินาทีหรือมากกว่า ทั้งนี้ขึ้นกับประสิทธิภาพของพีซีหรือโน้ตบุ๊ก ความเร็วซีพียูและโปรโตคอล

ขั้นตอนการติดตั้งและปรับแต่ง

1. เปิดเครื่องที่ต้องการจะติดตั้ง แต่ยังไม่ต้องเสียบสาย USB และให้ล็อกออนเป็น Administrator
 2. ลองตรวจดูว่าเครื่องของคุณพร้อมใช้งานพอร์ต USB โดยเข้าไปที่ Control Panel > System เลือกแท็บ Hardware คลิกเลือก Device Manager คลิกเปิด Universal Serial Bus Controller แล้วตรวจสอบดูว่าทั้ง USB Universal Host Controller และ USB Root Hub นั้นได้ติดตั้งและพร้อมใช้งานเรียบร้อยแล้ว
- ดังรูปที่ 1



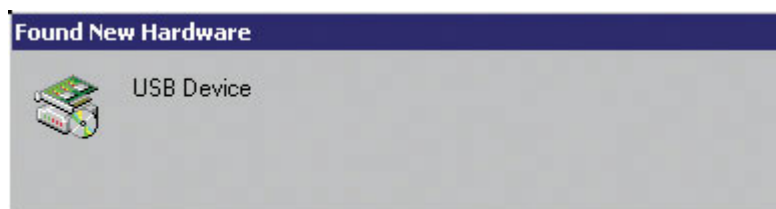
(รูปที่ 1)



(รูปที่ 2)

3. ใส่แผ่นไดรเวอร์ Network Bridge Application และทำการติดตั้งให้เรียบร้อย โดยยังไม่ต้องเสียบสาย USB โดยหากมีหน้าต่างขึ้นมาว่า ไดรเวอร์ดังกล่าว "has not passed Windows Logo testing to verify compatibility with Windows XP" ก็ให้คลิก Continue Anyway ต่อไปและทำการรีสตาร์ทเครื่อง ดังรูปที่ 2

4. เมื่อคอมพิวเตอร์ได้ทำการรีสตาร์ทเครื่องเรียบร้อยแล้ว ให้เสียบสาย USB อแดปเตอร์แบบพิเศษเข้าไป ซึ่งเมื่อเสียบแล้วเครื่องจะตรวจเจอเป็นอุปกรณ์ตัวหนึ่งทำงานผ่าน USB คอนโทรลเลอร์ ดังรูปที่ 3 เสร็จแล้วให้รีสตาร์ทเครื่องอีกครั้ง



(รูปที่ 3)

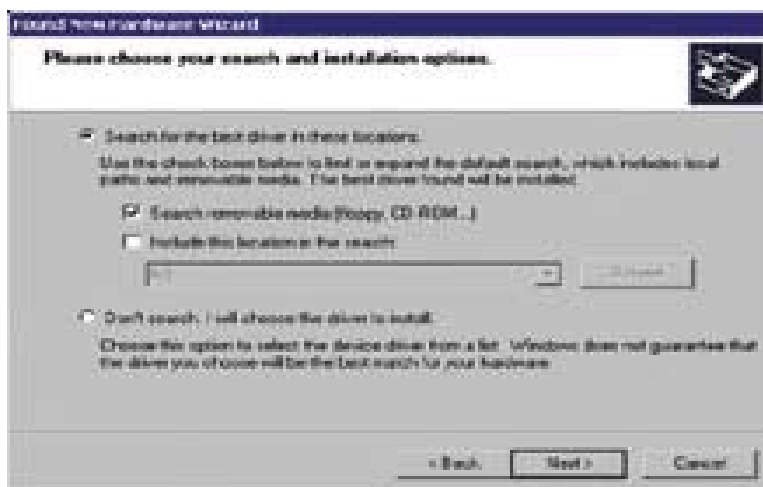
5. ถึงตอนนี้นวินโดวส์ XP ของคุณจะทำการตรวจเจอ USB device และขึ้นหน้าต่าง "Found New Hardware Wizard" เสียบแผ่นไดรเวอร์ที่มาพร้อมกับสาย USB อแดปเตอร์ และหากทราบตำแหน่งไดร

เวอร์ก็ให้เลือก "Install from a list or specific Location (Advanced)" ดังรูปที่ 4 (หากไม่แน่ใจตำแหน่งของไดร์เวอร์ให้เลือก "Install the software automatically (Recommended)" แทน) หลังจากนั้นให้คลิก "Next" เพื่อเข้าสู่หน้าจอการทำงานถัดไป



(รูปที่ 4)

6. หลังจากนั้นให้เลือก Search for the best driver in these locations และเลือก Search removable media(floppy,CD-ROM...)ให้คลิก"Next"เมื่อทำการเลือกเสร็จดังรูปที่5



(รูปที่ 5)

7. เครื่องคอมพิวเตอร์ของคุณอาจเตือนอีกครั้งว่า "not passed Windows Logo Testing to verify compatibility with Windows XP " อีกครั้ง ให้เลือก "Continue Anyway" ดังรูปที่ 6



(รูปที่ 6)



(รูปที่ 7)

8. หลังจากนั้นให้เข้าไปที่ Control Panel > System > Hardware คลิกเลือก Device Manager อีกครั้ง คลิกเปิด Network adapters และ Universal Serial Bus Controllers ตรวจสอบดูว่าไดรเวอร์ที่ติดตั้งไปทำงานหรือไม่ ดังรูปที่ 7 (หากพบว่าไดรเวอร์ไม่ทำงานให้ลองติดตั้งใหม่ดูอีกครั้ง หากยังไม่ทำงานให้ลองหาไดรเวอร์ตัวอื่นหรือติดต่อสอบถามผู้จำหน่าย)

9. เมื่อตรวจสอบเรียบร้อยแล้วว่าคุณปรแกรมและไดรเวอร์ติดตั้งสมบูรณ์แล้ว ให้ไปที่ My Network Place แล้วเลือก View network connections (หรือคลิกที่ไอคอน My Network Place แล้วคลิกขวาเลือก Properties ให้เลือก Local Area Connection ที่สร้างจาก USB ให้ตั้งชื่อใหม่ โดยคลิก 1 ครั้ง และกด F2 พิมพ์ "USB NETWORK" (เพื่อป้องกันการสับสน หากมีเครือข่ายอื่น ๆ อยู่ในเครื่องอยู่แล้ว) ตามรูปที่ 8



(รูปที่ 8)



(รูปที่ 9)

10. จากนั้นให้คลิกขวาเลือก Properties ใน Tab ชื่อ General จะเห็นว่ามี การเชื่อมต่อแบบต่าง ๆ ได้แก่ Client for Microsoft Networks, File and Printer Sharing for Microsoft Networks, QoS packet Scheduler และ Internet Protocol TCP/IP ดังรูปที่ 9

11. ถ้าไม่ยอมให้วินโดวส์ปรับแต่ง IP เองอัตโนมัติ ให้คลิกเลือก Internet Protocol TCP/IP คลิก Properties เลือก Use the following IP address ดังรูปที่ 10 และใส่ IP address เป็น 192.168.0.1 (หรือ 192.168.a.b โดยหมายเลข a จะต้องเหมือนกับเครื่องภายในเครือข่าย ส่วนหมายเลข b จะต้องแตกต่างกัน)



(รูปที่ 10)



(รูปที่ 11)

12. หลังจากที่ได้ติดตั้งไดรเวอร์และปรับแต่งค่าเสร็จแล้วนั้น เครือข่าย USB ก็จะถูกติดตั้งให้อัตโนมัติ และอาจใช้เวลาสักครู่หนึ่งเพื่อรอการอัปเดตใน My Network Places หลังจากที่ยังมองเห็นเครื่องภายในเครือข่ายแล้ว เราก็สามารถแชร์ไฟล์ ถ่ายโอนไฟล์ และแชร์อินเทอร์เน็ต ได้เหมือนอยู่บนเครือข่ายปกติ ดังรูป 11

สรุป

จะเห็นว่าเราสามารถสร้างเครือข่าย USB ได้อย่างง่ายดายด้วยตัวเอง สำหรับเครือข่ายระหว่างเครื่องสองเครื่องเท่านั้น แต่ถ้าเป็นเครือข่ายหลายๆ เครื่อง ก็ยังอาศัยเน็ตเวิร์กการ์ดในการเชื่อมต่อสัญญาณเหมือนเดิมเพื่อประสิทธิภาพในการทำงาน

แหล่งข้อมูลอ้างอิง http://www.cmprice.com/article/?article_id=16



ez-ADMIN Training Center

ดูรายละเอียดทั้งหมดที่ www.ez-admin.com โทร 02-6166422, 081-2055711

ศูนย์อบรมสำหรับมือใหม่ที่ต้องการก้าวสู่ อาชีพผู้ดูแลระบบคอมพิวเตอร์แบบครบวงจร



จุดเด่นของศูนย์อบรม ez-admin

- ทุกเนื้อหาถ่ายทอดจากประสบการณ์จริงของผู้ดูแลระบบมืออาชีพ
- สอนภาคปฏิบัติ ให้ลงมือทำจริง ไม่เร่งสอนจนผู้เรียนไม่รู้เรื่อง
- เน้นสอนให้เข้าใจ ประยุกต์ใช้งานได้จริง ไม่ใช่แค่ทำตาม
- ถ่ายทอดเพื่อให้ผู้เรียนนำไปใช้งานและประกอบอาชีพได้จริง
- เน้นบรรยากาศการเรียนรู้ที่เป็นกันเองและราคาต่อหลักสูตรไม่แพง
- สมัครงานนี้ 4 หลักสูตร เรียนฟรีอีก 1 หลักสูตร และเรียนซ้ำได้ฟรี

หลักสูตรที่น่าสนใจ

- ก้าวแรกสู่อาชีพผู้ดูแลระบบเครือข่ายคอมพิวเตอร์
- ติดตั้งและบริหารจัดการ Windows Server 2008 Basic&Advance1-2
- ติดตั้งและบริหารจัดการ Windows Server 2003 Basic&Advance1
- ติดตั้งระบบรักษาความปลอดภัยด้วย ISA Server 2006 & Firewall
- ติดตั้งระบบ Genius Disk เครือข่ายแบบไร้ฮาร์ดดิสก์เพื่อควบคุมการทำงานที่ Server
- ติดตั้งและจัดการเครือข่ายอินเทอร์เน็ตคาเฟ่และเกมออนไลน์ด้วย Clark Connect
- ติดตั้งกล้อง IP Camera ดูภาพวงจรปิดผ่านอินเทอร์เน็ตได้ทั่วโลก
- เชื่อมต่อเครือข่ายข้ามสาขาระยะไกลด้วย Remote&VPN
- ติดตั้งระบบเครือข่ายไร้สายระยะไกลและการทำ Wireless Hotspot
- หลักสูตร Linux Network Administrator Basic&Advance
- หลักสูตร Hacker&Security 1,2,3,4

ทุกหลักสูตรเพียง 2,500 บาท สมัครงาน 4 หลักสูตร เรียนฟรี 1 หลักสูตร

