



www.ez-admin.com

ศูนย์อบรมสำหรับผู้ต้องการก้าวสู่อาชีพผู้ดูแลระบบ
เครือข่ายคอมพิวเตอร์ โดยเรียนรู้จากการปฏิบัติงานจริง

“เราจะทำเรื่องยากให้เข้าใจง่ายด้วยสิ่งเหล่านี้”

- บทความเจาะลึกด้านระบบเครือข่ายคอมพิวเตอร์
- เว็บไซต์ดอทคอมตอบปัญหา
- คู่มือทางด้านระบบเครือข่ายคอมพิวเตอร์และ **Hacking**
- หลักสูตรอบรมที่เน้นการเรียนรู้จากการปฏิบัติงานจริงโดยผู้เชี่ยวชาญในราคาไม่แพง

กู้ข้อมูลสูญหายอย่างง่ายด้วย Recover My File

สำหรับผู้ที่กำลังประสบปัญหาข้อมูลสูญหายทั้งจากในฮาร์ดดิสก์, การ์ดหน่วยความจำ, แฟลชไดฟ์, แผ่นฟลอปปีดิสก์ หรือไฟล์ข้อมูลต่างๆอันเนื่องมาจากการลบข้อมูลที่ผิดพลาดหรือเกิดจากพาร์ทิชันของไดฟ์ข้อมูลเหล่านี้เกิดความเสียหาย ในที่นี้ขอแนะนำโปรแกรมที่ชื่อ Recover My File ที่จะเป็นตัวช่วยที่ดีให้สามารถนำไฟล์ข้อมูลเหล่านั้นกลับมาคืนได้อย่างง่ายดาย โดยไม่จำเป็นต้องไปหาผู้เชี่ยวชาญด้านคอมพิวเตอร์มาทำให้ เพราะตัวโปรแกรมถูกออกแบบมาให้มีขั้นตอนการใช้งานที่ไม่ยุ่งยาก แต่มีประสิทธิภาพสูงสามารถกู้ข้อมูลได้อย่างรวดเร็ว

ความสามารถของโปรแกรม

โปรแกรม Recover My File มีความสามารถดังต่อไปนี้

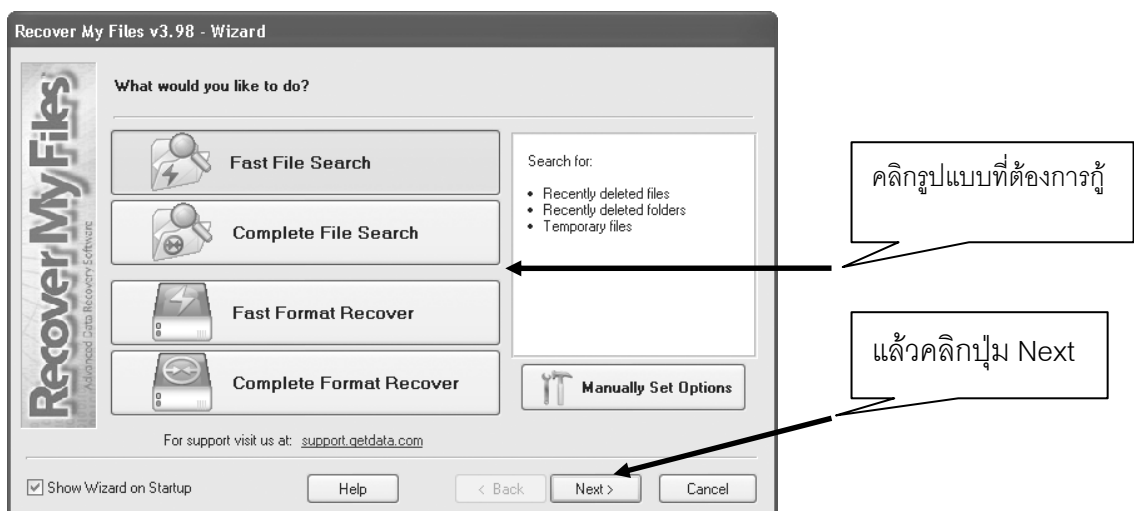
1. กู้ข้อมูลที่ถูกลบจากความผิดพลาดของผู้ใช้
2. กู้ข้อมูลที่ถูกลบจาก Recycle Bin
3. กู้ข้อมูลที่ถูกลบจากไวรัส
4. กู้ข้อมูลที่ถูกลบเนื่องมาจากฟอร์แมตฮาร์ดดิสก์
5. กู้ข้อมูลที่ถูกลบเนื่องมาจากฮาร์ดดิสก์ทำงานผิดพลาด
6. กู้ข้อมูลที่ถูกลบเนื่องมาจากพาร์ทิชันเสียหายหรือเกิดจากความผิดพลาด
7. รองรับการกู้ข้อมูลได้จากไฟล์ประเภทต่างๆ ถึง 300 ชนิด เช่น ไฟล์ .doc, .zip, exe, .pdf, .html, .jpeg, .bmp, .mp3, .mpeg, wav เป็นต้น
8. กู้ข้อมูลได้จากไฟล์ข้อมูลเกือบทุกประเภท เช่น ฮาร์ดดิสก์ (IDE, SATA, SCSI), การ์ดหน่วยความจำชนิดต่างๆ, แฟลชไดฟ์ และแผ่นฟลอปปีดิสก์ เป็นต้น

ข้อควรจดจำ

ก่อนทำการกู้ข้อมูลมีข้อควรจำไว้อย่างหนึ่งว่า เราไม่สามารถเซฟข้อมูลที่กู้คืนมาด้วยโปรแกรมลงในไดรฟ์เดิมได้ เช่น เมื่อกู้ข้อมูลที่อยู่ในไดรฟ์ D: กลับมาได้ แต่เราไม่สามารถเซฟข้อมูลลงในไดรฟ์ D: ได้ แต่จะต้องไปเซฟในไดรฟ์อื่นๆ แทน เช่น ในไดรฟ์ C : , F: หรือจะ เขียนลงใน CD/DVD ก็ได้ และหากต้องการกู้ข้อมูลในฮาร์ดดิสก์ทั้งลูกก็ควรนำเอาฮาร์ดดิสก์ที่ต้องการกู้ไปต่อกับฮาร์ดดิสก์ลูกอื่น เพื่อที่จะหลังจากเซฟข้อมูลแล้วจะได้เซฟลงในฮาร์ดดิสก์ลูกอื่นแทน

ขั้นตอนการกู้ข้อมูลด้วย มีดังนี้

1.เมื่อโปรแกรมเปิดขึ้นมาจะพบหน้าต่าง Wizard ให้คลิกเลือกรูปแบบการกู้ข้อมูลที่ต้องการ แล้วคลิกปุ่ม Next ดังรูปที่ 1



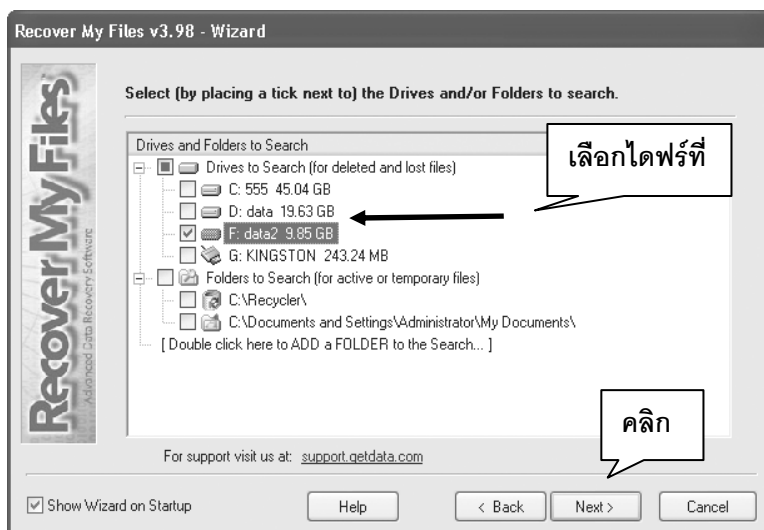
(รูปที่ 1)

ข้อแนะนำ รูปแบบการกู้ข้อมูล

- Fast File Search กู้ข้อมูลที่ถูกลบโดยใช้เวลาอย่างรวดเร็วประมาณ 0 -2 ชั่วโมง ทั้งนี้ขึ้นอยู่กับขนาดของไดรฟ์และประสิทธิภาพของคอมพิวเตอร์
- Complete File Search กู้ข้อมูลที่ถูกลบโดยการค้นหาแบบ Full cluster level ซึ่งจะให้ประสิทธิภาพในการค้นหาที่ดีกว่า แต่ใช้เวลาประมาณ 1-8 ชั่วโมง ทั้งนี้ขึ้นอยู่กับขนาดของไดรฟ์และประสิทธิภาพของคอมพิวเตอร์

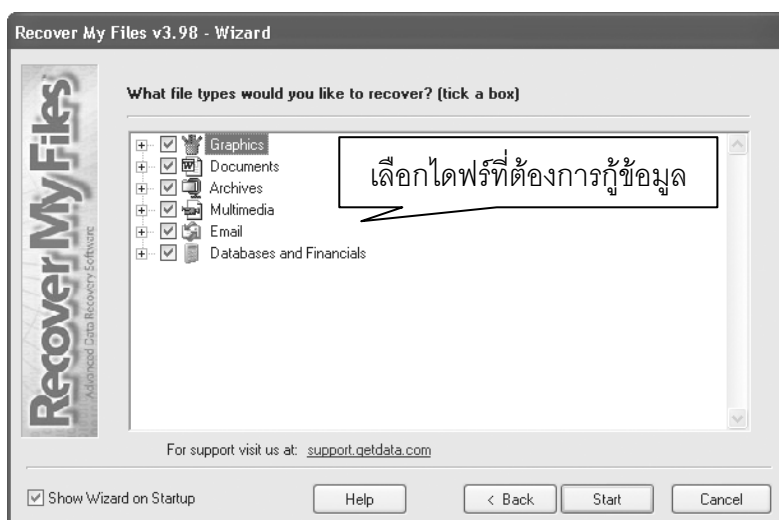
- Fast Format Recover กู้ข้อมูลที่ถูกลบจากการผิดพลาดของพาร์ทิชันหรือการฟอร์แมตไดรฟ์ โดยจะใช้เวลาอย่างรวดเร็วประมาณ 1-20 นาที ทั้งนี้ขึ้นอยู่กับขนาดของไดรฟ์และประสิทธิภาพของคอมพิวเตอร์
- Complete Format Recover ข้อมูลที่ถูกลบจากการผิดพลาดของพาร์ทิชันหรือการฟอร์แมตไดรฟ์ โดยการค้นหาแบบ Full cluster level ซึ่งจะให้ประสิทธิภาพในการค้นหาที่ดีกว่า แต่ใช้เวลาประมาณ 1-8 ชั่วโมง ทั้งนี้ขึ้นอยู่กับขนาดของไดรฟ์และประสิทธิภาพของคอมพิวเตอร์

2.คลิกเครื่องหมายถูก เลือกไดรฟ์ที่ต้องการกู้ข้อมูล แล้วคลิกปุ่ม Next ดังรูปที่ 2

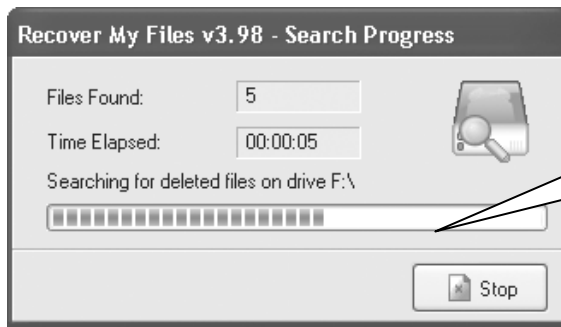


(รูปที่ 2)

3.คลิกเครื่องหมายถูก เลือกไดรฟ์ที่ต้องการกู้ข้อมูล ขอแนะนำให้เลือกทั้งหมด แล้วคลิกปุ่ม start จากนั้นโปรแกรมจะเริ่มทำการค้นหาและกู้ข้อมูล ดังรูปที่ 3.1, 3.2



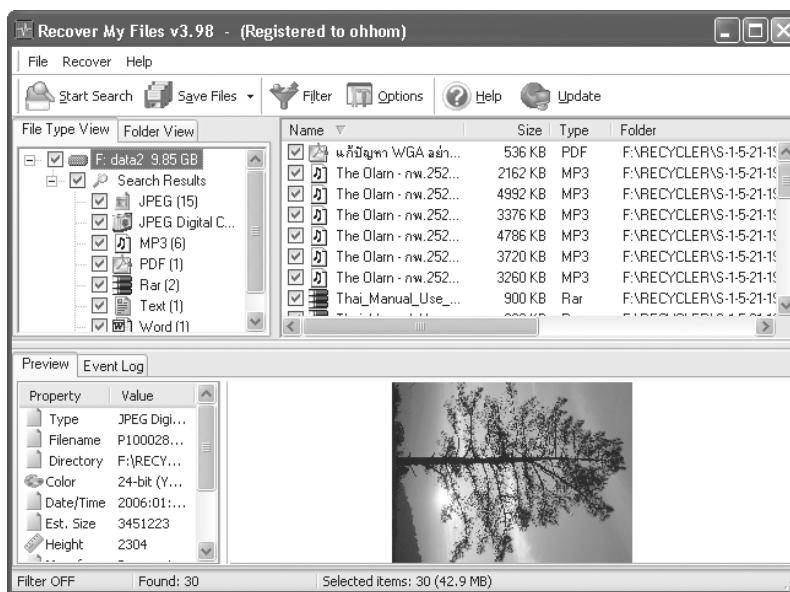
(รูปที่ 3.1)



โปรแกรมจะเริ่มทำการค้นหาและกู้คืน

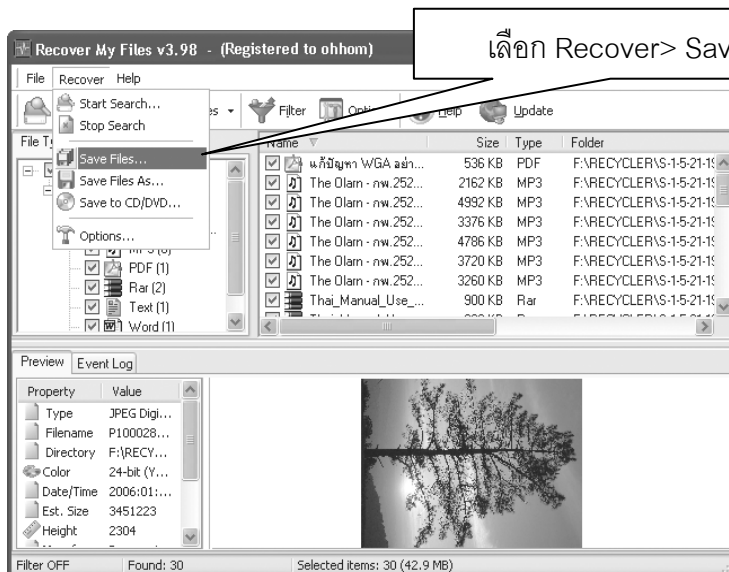
(รูปที่ 3.2)

4. เมื่อโปรแกรมสามารถกู้คืนข้อมูลกลับมาได้แล้วให้ คลิกถูก เลือกไฟล์ที่ต้องการ หรือหากต้องการเลือกไฟล์ทั้งหมดให้ คลิกถูก เลือกที่ชื่อไดรฟ์ ดังรูปที่ 4



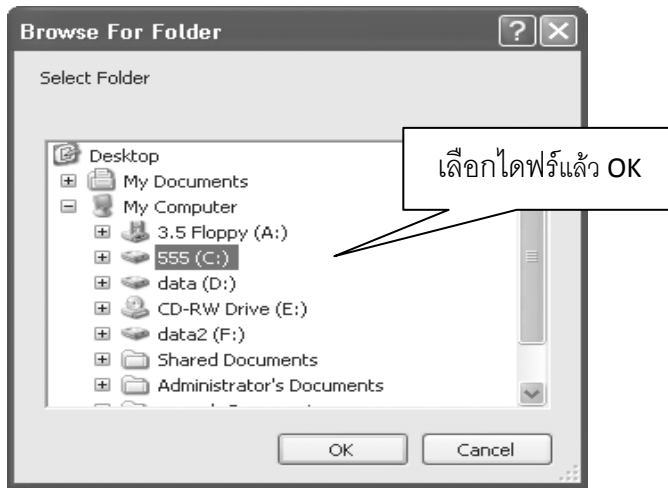
(รูปที่ 4)

5. คลิกเลือกคำสั่ง Recover> Save Files เพื่อเซฟข้อมูลที่กู้คืนมาได้ไปเก็บไว้ที่ไดรฟ์อื่น ดังรูปที่ 5

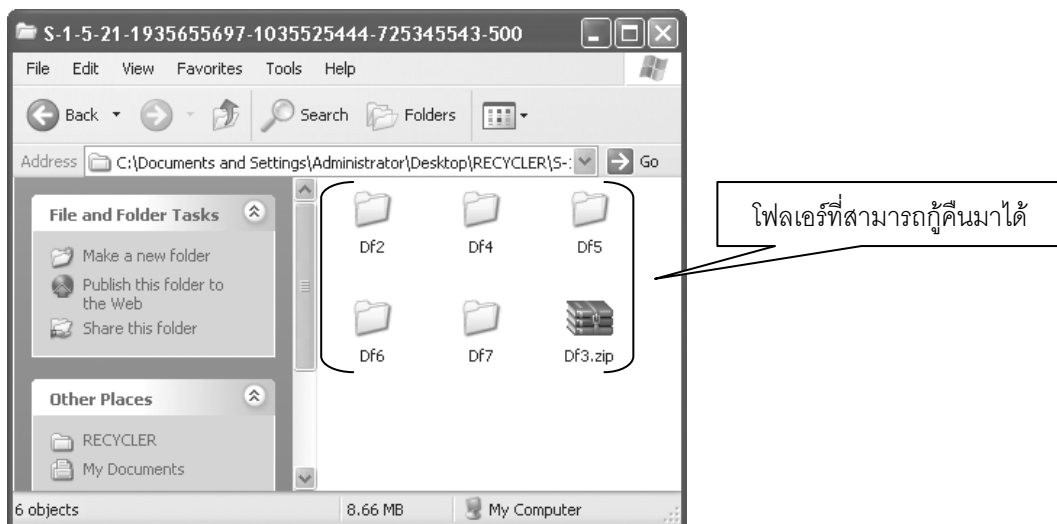


(รูปที่ 5)

6. เลือกไดรฟ์ที่ต้องการ จากนั้น คลิกปุ่ม OK ดังรูปที่ 6

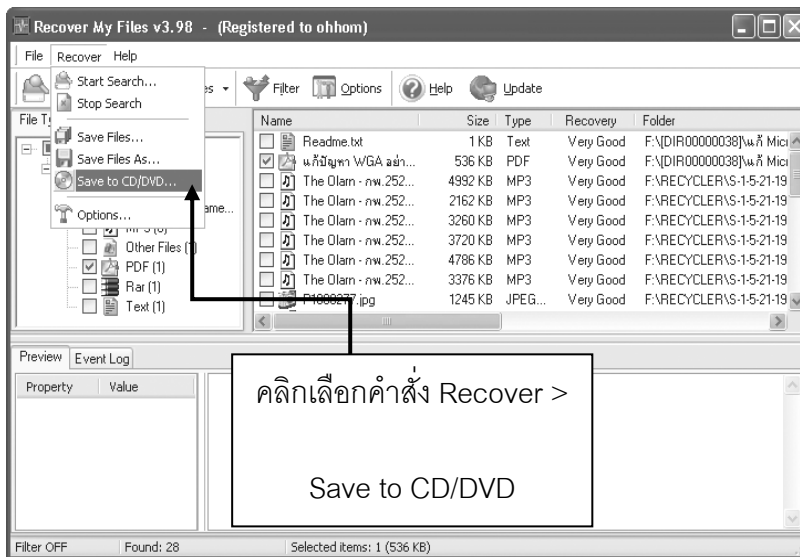


7. เราจะได้ไฟล์เดือที่ Recycler ขึ้นมา ซึ่งภายในโฟลเดอร์นี้จะมีข้อมูลต่างๆ ที่โปรแกรมสามารถกู้คืนกลับมาได้ ดังรูปที่ 7

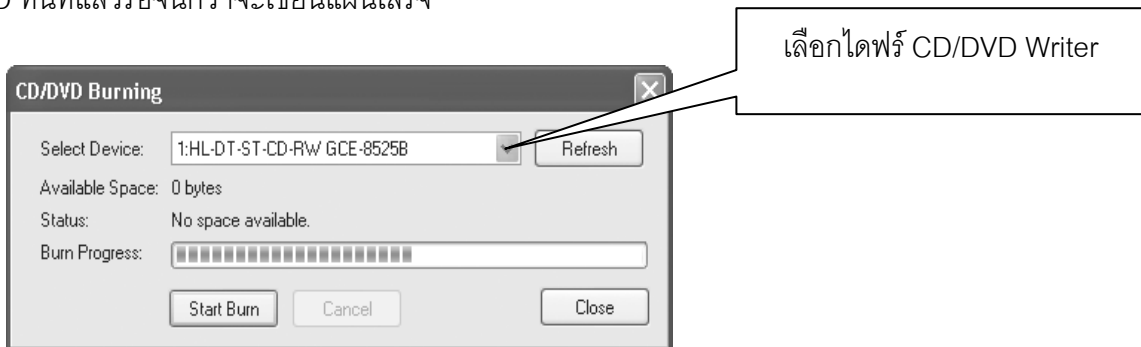


ขั้นตอนการนำข้อมูลที่กู้มาได้ไปเขียนลงในแผ่น CD/DVD

1. เมื่อโปรแกรมกู้ข้อมูลกับคืนมาได้แล้ว ให้ คลิกถูก เลือกไฟล์ที่ต้องการเขียนลงบนแผ่น CD/DVD จากนั้นคลิกเลือกคำสั่ง Recover > Save to CD/DVD



2.คลิกเลือกไดรฟ์ CD/DVD Writer แล้วคลิก Start โปรแกรมจะเขียนข้อมูลที่กู้คืนมาได้ลงบนแผ่น CD/DVD ทันทีแล้วรอกจนกว่าจะเขียนแผ่นเสร็จ



เป็นที่รู้กันว่า เราไม่สามารถเซฟข้อมูลที่กู้คืนมาได้ลงในไดรฟ์เดิม แต่จะต้องไปเซฟลงในไดรฟ์อื่นแทน แต่หากเกิดปัญหาอื่นๆว่าไดรฟ์ที่เหลือพื้นที่ไม่มากพอที่จะเก็บข้อมูลที่กู้มา เราก็สามารถนำข้อมูลเหล่านี้ไปเขียนไว้ใน CD/DVD ได้



eZ-ADMIN Training Center

ดูรายละเอียดทั้งหมดที่ www.ez-admin.com โทร 02-6166422, 081-2055711

ศูนย์อบรมสำหรับมือใหม่ที่ต้องการก้าวสู่อาชีพผู้ดูแลระบบคอมพิวเตอร์แบบครบวงจร



จุดเด่นของศูนย์อบรม ez-admin

- ทุกเนื้อหาถ่ายทอดจากประสบการณ์จริงของผู้ดูแลระบบมืออาชีพ
- สอนภาคปฏิบัติ ให้ลงมือทำจริง ไม่เร่งสอนจนผู้เรียนไม่รู้เรื่อง
- เน้นสอนให้เข้าใจ ประยุกต์ใช้งานได้จริง ไม่ใช่แค่ทำตาม
- ถ่ายทอดเพื่อให้ผู้เรียนนำไปใช้งานและประกอบอาชีพได้จริง
- เน้นบรรยากาศการเรียนรู้ที่เป็นกันเองและราคาต่อหลักสูตรไม่แพง
- สมัครงานนี้ 4 หลักสูตร เรียนฟรีอีก 1 หลักสูตร และเรียนซ้ำได้ฟรี

หลักสูตรที่น่าสนใจ

- ก้าวแรกสู่อาชีพผู้ดูแลระบบเครือข่ายคอมพิวเตอร์
- ติดตั้งและบริหารจัดการ Windows Server 2008 Basic&Advance1-2
- ติดตั้งและบริหารจัดการ Windows Server 2003 Basic&Advance1
- ติดตั้งระบบรักษาความปลอดภัยด้วย ISA Server 2006 & Firewall
- ติดตั้งระบบ Genius Disk เครือข่ายแบบไร้ฮาร์ดดิสก์เพื่อควบคุมการทำงานที่ Server
- ติดตั้งและจัดการเครือข่ายอินเทอร์เน็ตคาเฟ่และเกมออนไลน์ด้วย Clark Connect
- ติดตั้งกล้อง IP Camera ดูภาพวงจรปิดผ่านอินเทอร์เน็ตได้ทั่วโลก
- เชื่อมต่อเครือข่ายข้ามสาขาระยะไกลด้วย Remote&VPN
- ติดตั้งระบบเครือข่ายไร้สายระยะไกลและการทำ Wireless Hotspot
- หลักสูตร Linux Network Administrator Basic&Advance
- หลักสูตร Hacker&Security 1,2,3,4

ทุกหลักสูตรเพียง 2,500 บาท สมักร 4 หลักสูตร เรียนฟรี 1 หลักสูตร

